

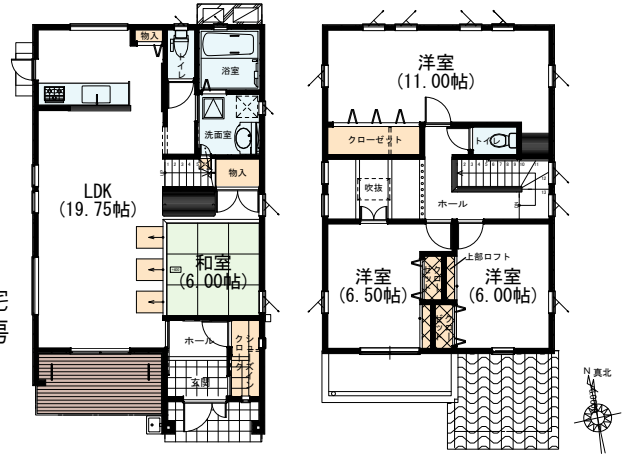
ジョイナス あけぼの  
JOYNUS 曙

緑と光と風を感じれる都心生活。  
あなたのこだわりを叶える戸建てならではの暮らしを。

建築中  
建物  
見学会



- 住宅エコポイント対象住宅
- LDK 和室 温水式床暖房
- ガス発電エコウィル
- ミストサウナ



3/6(土) 7(日) 13(土) 14(日) 実際建築中の家をご見学いただけます。  
住まいづくりのヒントがいっぱいです。



建築条件付き宅地分譲

都心の邸宅を愉しむ。

都心でありながら静寂さを保つ街、曙。

文教地区でありつつ、洗練されたこの地では、家族のこだわりが実現します。

戸建てならではの緑と光に包まれた暮らし。

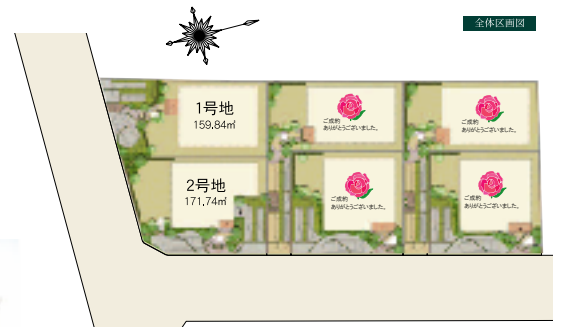
鮮やかな空間が、そこに住まう人々の心をつなぎ、6家族のコミュニティを創る。

個性がバランスよく調和して、そこに住まうことへの愛着や誇りも高まっていく。

そして、道ゆく人たちをも、やさしく包み込む街区へと。

それが、「九州八重洲」が目指す“ふれあいの街づくり”のカタチです。

西新小学校・百道中学校 校区に住まう。



※掲載のイラストは図面に描き起こしたもので、実際とは多少異なります。



JOYNUS曙 ■建築条件付き宅地分譲

●所在地/福岡市早良区曙2丁目60番 ●総区画/6区画 ●販売区画/3区画 ●土地面積/155.84㎡~171.74㎡ ●販売価格/2997.7万円~3844.3万円 ●地目/宅地 ●用途地域/第2種中高層住居専用地域 第2種1.5m高度地区 ●建ぺい率/60% ●容積率/150% ●電気/九州電力 ●ガス/都市ガス ●上下水道/公共上下水道 ●広告有効期限/平成22年3月末  
※確定測量前につき面積は予定となります。 ※建物建築時のガス設備につきまして、給湯分野(浴室・洗面・キッチン)は都市ガスを熱源とさせていただきます。

■建築条件付き宅地分譲停止条件

この土地は、土地売買契約締結後3ヵ月以内に当社と建築請負契約を締結していただくことを条件として販売いたします。この期間中に住宅を建築しないことが確定したとき、又は住宅の請負契約が成立しなかった場合には、土地売買契約は白紙となり、受領した金銭は全額お返しいたします。