

bridge

yaesu news letter ブリッジ

4



2009.03

【ブリッジ】お客様との架け橋に

お問い合わせはこちら

九州八重洲株式会社

〒812-0013

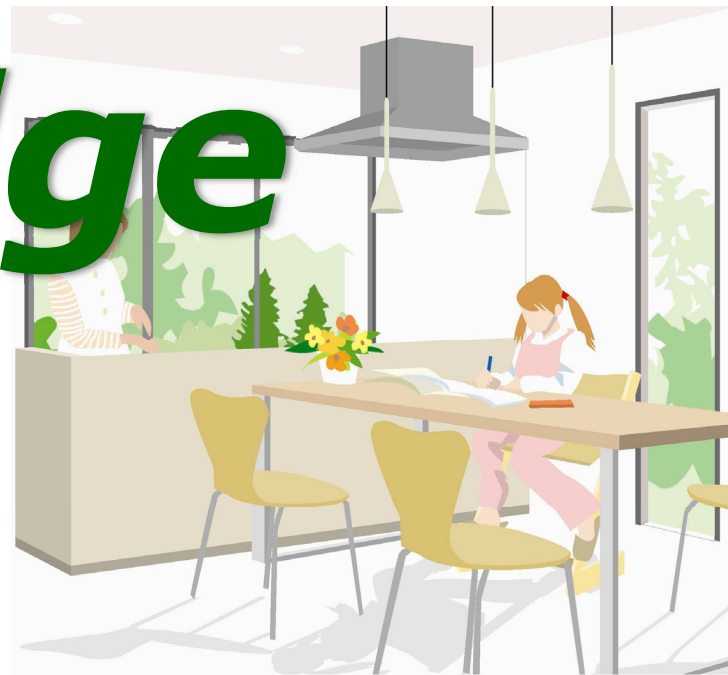
福岡市博多区博多駅東2-18-30-10F

TEL092-472-2888 FAX092-472-5569

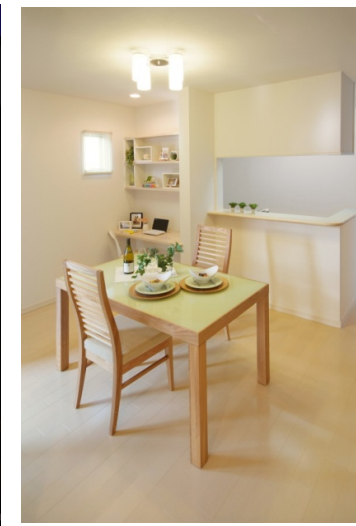
4月から5月の主なスケジュール

4月1日	(水)	入社式	社内行事です。新しく2名新入社員が入ります。
4月11日~12日	(土・日)	新作コンセプトハウス発表	ジョイナス篠栗駅前完成します。
4月18日	(土)	九州八重洲懇親会	お仕事をしている協力業者と団結を図ります。
4月25日~26日	(土・日)	ヒナタキャナルシティ二周年イベント	お客様参加イベントです。ぜひご参加ください。

その他、決定したスケジュールはホームページにてお知らせいたします。ぜひご覧ください。



YAESU NEW PROJECT



Start the next life. JOYBUS 志免城戸パークタウン

糟屋郡志免町志免4丁目

2×4工法のタウンハウス 総戸数7戸

完成いたしました。



九州八重洲の新しい住まいです。キーワードは【コミュニティ】のタウンハウスです。

イベント開催決定!!

九州八重洲も参加します！
ぜひ遊びに来てください！

『ヒナタキャナルシティの二周年祭』

～大切なお客様へ日頃の感謝の気持ちを込めて～

開催日時：平成21年4月25日(土)～26日(日) 10:00～18:00

開催場所：西部ガス リビングスタジオ ヒナタキャナルシティ

九州八重洲はお子様に喜んでもらうために、紙芝居を行う予定です。もちろん住まいのご相談も行います!!

イベント内容【楽しいイベントが盛りだくさん!】

- 館内クイズラリー 参加プレゼントがありますよ!
- 手作りパン教室 親子で参加できます!
- クラック料理実演 おいしい料理を試食しよう!
- オリジナルフレグランスを作ろう!
- 沖縄物産即売会
- ヘッドマッサージ

西部ガス



福岡市博多区住吉1-2-25
キャナルシティ・ギャラリー3階
TEL092-272-5201
http://www.saibugas.co.jp/

hinata

明るい季節がやってきました

『ブリッジ』4号

4号目の『ブリッジ』です。

春ですね。

春という季節は好きな方と、嫌いな方にわかれるみたいですね。

『どうして?』と思われる方もいらっしゃるのでは、『そうなのよ。』と言われる方もいらっしゃると思います。

そうです『花粉症』です。皆さまは大丈夫ですか?弊社の中にも、『花粉症』の社員が多数おりまして、マスクをしているものや、ティッシュを箱ごと持ち歩いているものもいたり様々です。

『花粉症』の方は、もうしばらく頑張ってください。

さて、春ということで弊社にも本年度は、新入社員が入社いたします。次号では、新たに皆さまとお付き合いさせていただき新しい社員のご紹介をさせて頂けたらと思っております。

平成21年3月
九州八重洲株式会社
カスタマーコミュニケーションチーム

次号は6月上旬を予定しております。

発行 九州八重洲株式会社 カスタマーコミュニケーションチーム

〒812-0013 福岡市博多区博多駅東2-18-30-10F TEL092-472-2888 FAX092-472-5569

住まいの衣替えしてみませんか？

春は衣替えの季節です。お住まいの衣替えもしてみませんか？屋根・外壁は家の顔といっても過言ではありません。すっきりリフォームして、気分も新たにしてみませんか？

お住まいを守り続ける屋根は、日光や雨・風に常にさらされ、最も過酷な環境にあります。普段は目にする事のない屋根ですが、屋根の痛みはお住まい全体の劣化につながります。そうなるまえに、早めの屋根診断、外壁、雨樋点検をおすすめします。

屋根・外壁の塗り替えサイン！

- カビや藻が発生している。
- サイディングの目地（つなぎめ）が割れてきている。
- 手で触ると白い粉がつく。
- モルタルが割れてきて、ひび割れようになってきている。

塗り替え目安

- 外壁リシン 約5年～
- 外壁吹き付けタイル 約6年～
- 外壁弾性吹き付けタイル 約8年～
- 外壁サイディング 約8年～
- 木部【外部】（柱・窓枠・木壁など） 約3年～
- 金属部（門扉・ベランダなど） 約5年～
- 洋瓦（カラーベスト） 約8年～
- 屋根（カラートタン） 約8年～



※あくまで目安です。諸条件等により異なります。

もちろん見積もり無料ですので、お気軽にお声掛けください。

お問い合わせ リフォーム事業部 0120-778-577 担当 岡田・飯野

アフターサービス室

住まいのお手入れポイント

浴室のお手入れ

浴室は大量の水蒸気が発生する場所であり、それゆえ結露による木部の腐朽、カビの発生などが懸念されます。水分だけでなく石鹸カスや汚れもカビの原因になりますので、いつも清潔に保ちましょう。

口日常のお手入れ

●浴室内の床
浴室の床は、石鹸カスや微生物の発生によりぬるついできます。最後に入浴した人が床を水で流し、換気するように心がけましょう。換気の際は、空気が動くように、窓だけでなく入口のドアも開けましょう。



■排水口

浴室の排水口に毛髪や石鹸カスがたまると排水不良を起こします。こまめに掃除しましょう。

■壁や天井、タイル目地

壁、天井、タイル目地、シャワーホースなどの黒い汚れはカビです。市販のカビ取り剤や塩素系漂白剤を用い、柔らかいブラシ等で塗りつけ、放置したあと水洗いします。ヘアピンやカミソリなどによるさびがタイル等に付着した場合は、練り歯磨きをつけて布で磨くか、食器用研磨剤を使用します。

※重曹でタイル目地を磨くと黒ずみが取れます。また、重曹で磨くとシャワーヘッドや蛇口も光沢が蘇ります。

連絡先 アフターサービス室 092-472-2888 受付担当 木下

九州八重洲分譲地情報

- JOYNUS 久山あさひ
- JOYNUS 新宮IV
- JOYNUS 志免片峰中央
- JOYNUS 篠栗尾仲
- JOYNUS 篠栗駅前
- JOYNUS 千隈
- JOYNUS 茶山
- JOYNUS 平田台(春日市)
- JOYNUS 市崎

お近くのイベントにはぜひ

現在、九州八重洲ではお客様の満足、思い出作りのために、地鎮祭、上棟式、お引渡し式をとりおこなっております。

特に上棟式は、昔懐かしい『餅まき』を行っていただくようにご紹介しております。実際行っておりますと、近所にお住まいの子供たちは初めて見る光景に、はじめは戸惑っておりますが、最後には笑顔で一杯です。もちろんお施主様や、ご家族の方にもやってよかったです。おっしゃっていただいております。

このような昔ながらといわれる行事も、次の世代に伝えていくということも九州八重洲の行うべきことだと考えております。

できるだけ周辺で行う際にはお知らせしてまいりますので、ぜひご参加ください。宜しく願いたします。

現在販売しております、弊社分譲地以外にも続々計画ですので、ご期待ください！

住まいをお探しの方をぜひご紹介ください。

九州八重洲のホームページ

見ていただけましたか？

九州八重洲のホームページは見ていただけましたか？リニューアルしてかなりボリュームアップしております。まだまだ足りませんが、常に情報発信していきたいと考えております。見られた方も、まだ見たことがない方も、よろしければまずは八重洲ブログを見てみてください。

- 社長ブログ
- 八重洲セミナー・勉強会
- イベント
- 地鎮祭
- 上棟式
- お引渡し式
- 八重洲ニュースレター
- スタンプ
- 女性社員（OLの本音）

このような、日々のことからお客様の事まで内容の幅を広く掲載しております。なかには、お知り合いの写真が出ているかもしれませんよ！

今回行われます、キャナルシティでのイベントでも写真を撮らせていただこうと思っておりますので、八重洲の住まいにお住まいの方は、ぜひお声掛けください。

皆さまの笑顔を多くの方に見ていただきたいと思っております。

<http://www.kyushu-yaesu.co.jp>

九州八重洲

click! 検索

ブログ始めました。ぜひご覧ください！