

西部ガスグループ presents

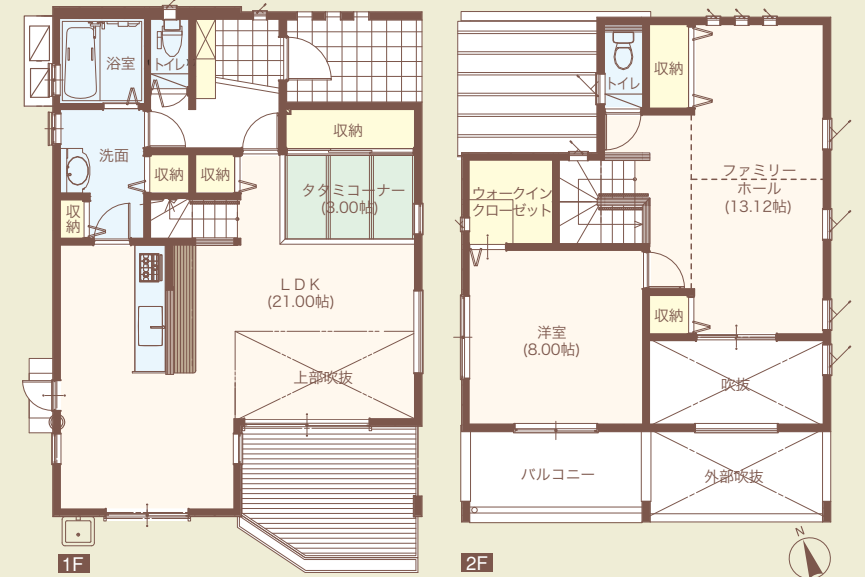


コンセプトハウス堂々完成!!
 ジョイナス白水大池こだちの丘
 エコポイント対象住宅 全23区画



こだちの丘
Concept House
 コンセプトハウス

■土地面積 / 219.71㎡ (66.46坪)
 ■延床面積 / 113.44㎡ (34.31坪)
 ■建物面積 / 1F: 61.27㎡ 2F: 52.17㎡



お問い合わせ 西部ガスグループ
 ふれあいの街づくり・住まいづくり
九州八重洲株式会社
福岡市博多区博多駅前2丁目18番30号八重洲博多ビル10階
 宅地建物取引業免許番号福岡県知事(10)第5670号 福岡県宅地建物取引業協会会員・建設業登録許可(特-18)第61048号 一級建築士事務所 福岡県知事登録第1-10098号

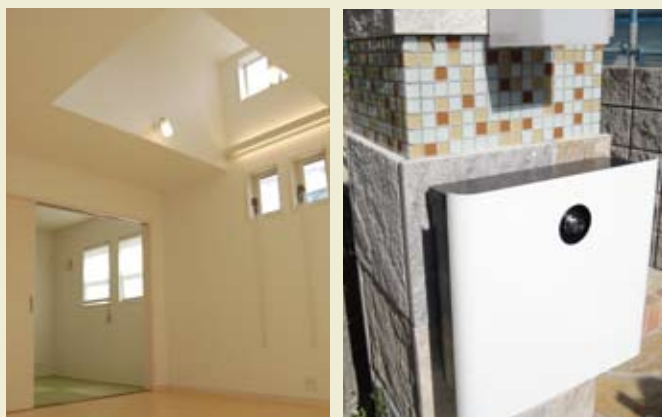
TEL 092-472-2888
 www.kyushu-yaesu.co.jp 九州八重洲 検索

ジョイナス白水大池『こだちの丘』分譲概要
 ■建売住宅分譲概要 ●所在地/春日市大土居3-12他●総区画数/23区画●販売区画数/1区画●土地面積/219.71㎡●建物面積/113.44㎡●販売価格/3,390万円●建築確認番号/第H22確認建築福岡県003596号(H22.8.31)●構造/木造在来工法●地目/宅地●用途地域/第1種低層住居専用地域●建ぺい率/50%●容積率/80%●電気/九州電力●ガス/都市ガス(西部ガス)●上下水道/公共上下水道●完成/平成22年11月上旬●入居予定/相談●取引形態/事業主・売主
 ■建築条件付宅地分譲概要 ●販売区画数/2区画●土地面積/185.95㎡・187.44㎡●販売価格/10,489,500円・14,903,600円●開発許可番号/22都第1-22号(H22.5.21)22都第8-18号(H22.8.18)●開発検査済証/22都第4-91号(H22.10.15)
 ※建物建築時のガス設備につきまして、給湯分野(浴室・洗面・キッチン)は都市ガスを熱源とさせていただきます。●広告有効期限/平成22年12月末

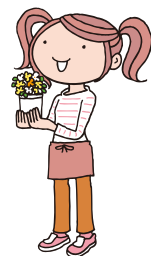
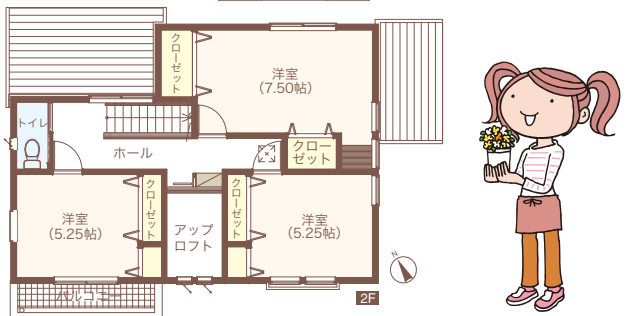
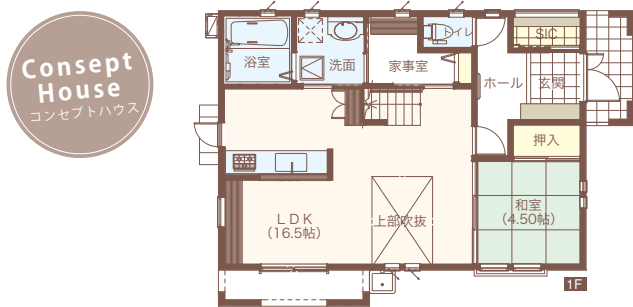
■建築条件付宅地分譲停止条件 この土地は土地売買契約締結後3ヵ月以内に九州八重洲株式会社またはミサワホーム九州株式会社と建築請負契約を締結していただくことを条件として販売いたします。この期間中に住宅を建築しないことが確定したとき、又は住宅の請負契約が成立しなかった場合には、土地売買契約は白紙となり、受領した金銭は全額お返しいたします。

春日市 平田台4号地

■土地面積 / 216.20㎡ (65.40坪) ■延床面積 / 105.82㎡ (32.01坪)
 ■1階床面積 / 57.96㎡ ■2階床面積 / 47.86㎡



春日市の閑静な住宅街。
春日野小、春日野中校区の人気エリア。



■ジョイナス平田台 分譲概要

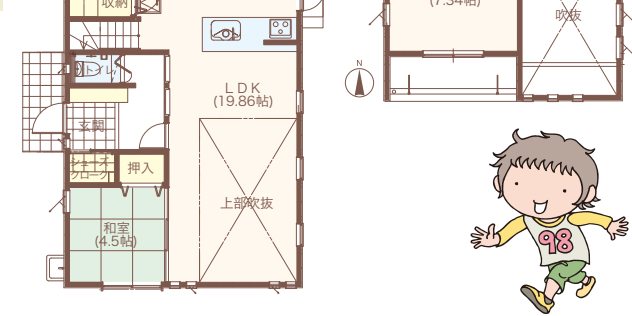
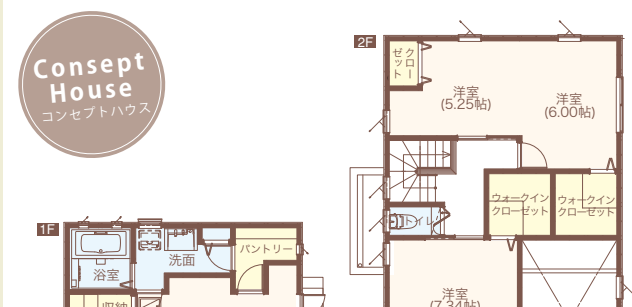
●所在地 / 福岡県春日市平田台 4-91 ●交通 / やよい「平田台5丁目」バス停徒歩7分 ●地目 / 宅地 ●用途地域 / 第1種低層住居専用地域 ●建ぺい率 / 50% ●容積率 / 80% ●総区画数 / 4区画 ●販売区画数 / 1区画 (建売住宅1区画) [建売住宅] 土地面積 / 216.20㎡ 建物面積 / 105.82㎡ 販売価格 / 3,990万円 (税込) ●道路幅員 / 南側 6.0m ●私道負担 / なし ●建物工法 / 木造在来工法 ●取引態様 / 売主 ●売主 / 九州八重洲株式会社 ●竣工日 / 平成22年5月上旬 ●入居予定日 / 相談 ●設備 / 公共上下水道・都市ガス(西部ガス)・九州電力 ●広告有効期限 / 平成22年12月末日

大野城市 乙金7区画

■土地面積 / 183.00㎡ (55.35坪) ■延床面積 / 110.69㎡ (33.48坪)
 ■1階床面積 / 63.76㎡ ■2階床面積 / 46.93㎡



大野城総合公園すぐそばに新しい街が誕生。
太宰府インターと都市高速がすぐ近くのダブルアクセス。



■分譲概要

●所在地 / 大野城市乙金第二区画整地内 57街区 1号 4号~9号 ●総区画数 / 7区画 ●販売区画数 / 6区画 ●地目 / 山林 ●現況 / 宅地 ●用途地域 / 第1種住居地域 (高さ制限12m) ●建ぺい率 / 50% ●容積率 / 150% ●道路幅員 / 東側 13m・西側 6m・北側 6m ●電気 / 九州電力 ●ガス / 個別プロパン ●水道 / 公共上下水道 ●広告有効期限 / 平成22年12月末日

<コンセプトハウス9号地>
 ●土地面積 / 183.00㎡ ●建物面積 / 110.69㎡ ●販売価格 / 3,385万円 (税込) ●建築確認番号 / 第 H22 確認 建築 福住 宅 本 00719 号 (H22.8.10) ●構造 / 木造在来工法 ●竣工 / 平成22年10月中旬 ●入居予定 / 相談 ●取引形態 / 売主 : 九州八重洲 (株)

<建築条件付宅地1・4・5・7・8号地>
 ●土地面積 / 183.00㎡~194.00㎡ ●土地価格 / 13,839,375円~14,084,400円 ●取引形態 / 販売代理 : 土地は地主様との契約、建物は九州八重洲との建築条件といたします。

子育て家族応援プロジェクト はぐくみの家 JOYNUS Start the next life.

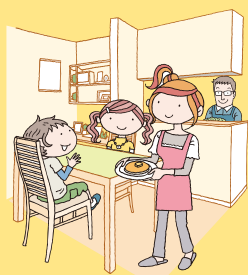
家族の幸せってなんだろう？
 子育て世代にとって、家は子供の成長をはぐくむ場所。
 住まいにちりばめられた小さなアイデアで
 家族のコミュニケーションが深まり、笑顔があふれます。
 家づくりは、家族の幸せづくり——。
 私たちは、明るくのびのび、
 良い子が育つ家づくりを提案します。



九州八重洲は「子育て家族」を応援します

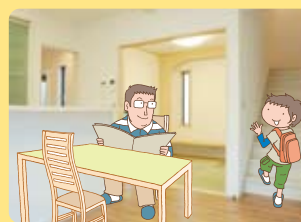
はぐくみ設計 ① 対面キッチン

料理をしながら、ダイニングテーブルに座った子どもたちとお話。
 LDK全体を見渡せるオープンな
 キッチン、家族との会話があふ
 れています。



はぐくみ設計 ② リビング階段

玄関から直接2階に上がる階段
 ではなく、リビングからの階段
 は、子育て家族には重要なポイントです。子どもたちの表情
 を見るだけでなく、子どもたち
 のお友達とも接する場所です。



はぐくみ設計 ③ ファミリー

みんなが集まるリビングに、
 ファミリーコーナーを。ママは
 キッチンに、子どもたちはここ
 で宿題、読書などなど。目が届
 く場所にいることで、家族の心
 はいつもつながっています。

